

INTESA  **SANPAOLO**



EXPO MILANO 2015.
NOI CI SAREMO.

Intesa Sanpaolo
Official Global Partner
EXPO
MILANO 2015

Il Nuovo Centro Direzionale

Torino



INTESA



SANPAOLO



**EXPO MILANO 2015.
NOI CI SAREMO.**

Intesa Sanpaolo
Official Global Partner
EXPO
MILANO 2015

- **La localizzazione**
- **Le caratteristiche**
- **Un Edificio aperto al pubblico**
- **Una Sala polivalente**
- **Una Serra bioclimatica**
- **Il comfort degli spazi interni**
- **La comunicazione**
- **Il ristorante aziendale**
- **Un asilo per i bambini**
- **Uno spazio per l'innovazione**
- **La Formazione**
- **Gli spazi di lavoro**

INTESA



SANPAOLO

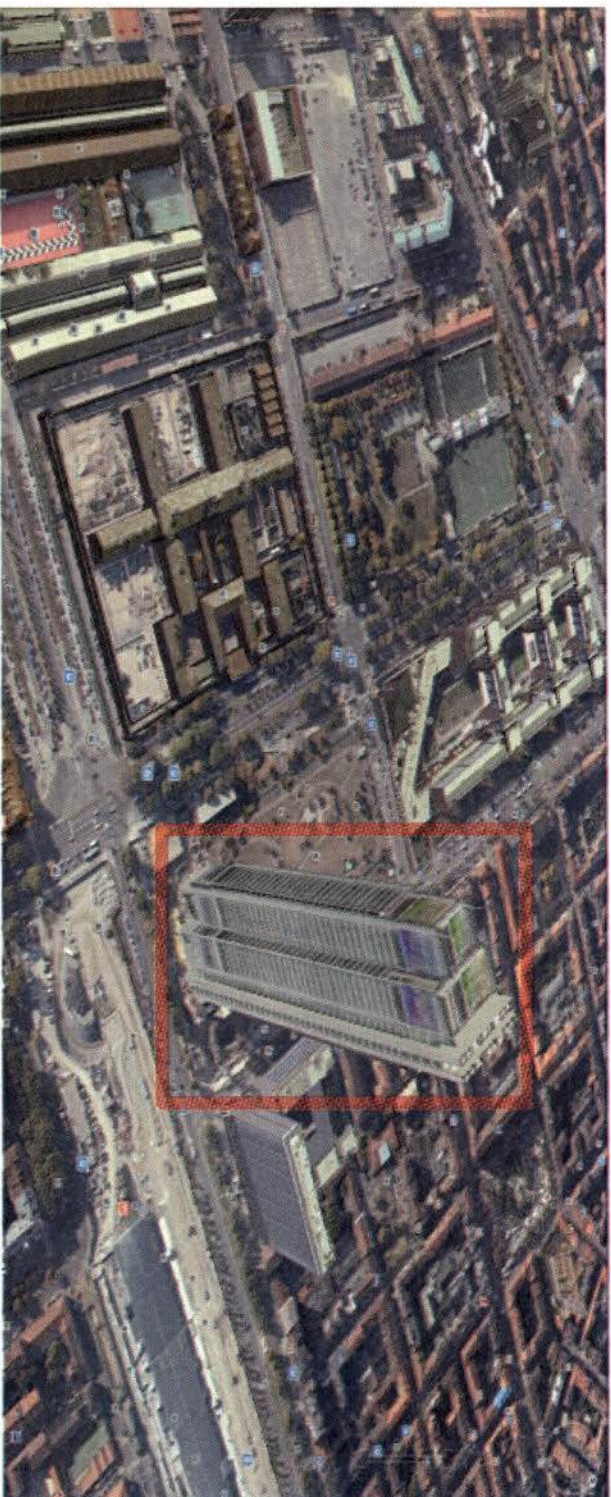


EXPO MILANO 2015.
NOI CI SAREMO.

Intesa Sanpaolo
Official Global Partner
EXPO
MILANO 2015

La localizzazione

L'area prescelta per la costruzione del nuovo edificio, posta all'incrocio del **Corso Inghilterra** con il **Corso Vittorio Emanuele II**, si colloca ai **margini del centro storico**, dove è presente una concentrazione di **servizi e di attrezzature pubbliche** quali la linea metropolitana e la stazione A.V. in una zona di importanza strategica nell'ambito delle previsioni urbanistiche a medio e a lungo termine della Città di Torino. L'adiacente **giardino Nicola Grossa** è stato riqualificato e trasformato in spazio ludico, caratterizzato da collinette, prati e luoghi di relax.



Le caratteristiche

In sintesi, gli elementi dimensionali più significativi del progetto:

altezza dell'edificio: 166,26 m

numero piani fuori terra: 38

numero piani operativi della Banca: 27

superficie lorda del piano tipo ad uffici: 1860 mq ca.

superficie del lotto edificabile: 7.000 mq

superficie lorda realizzata: 108.730 mq

superficie lorda piani fuori terra: 65.700 mq

superficie lorda piani interrati: 42.000 mq, di cui 18.000 mq destinati a parcheggio per 338 auto

numero piani interrati: 6 di circa 7.000 mq a piano

mensa aziendale: 300 posti

asilo aziendale: 50 bambini

sala polivalente: 364 fruitori (configurazione auditorium)



INTESA  SANPAOLO



EXPO MILANO 2015.
NOI CI SAREMO.

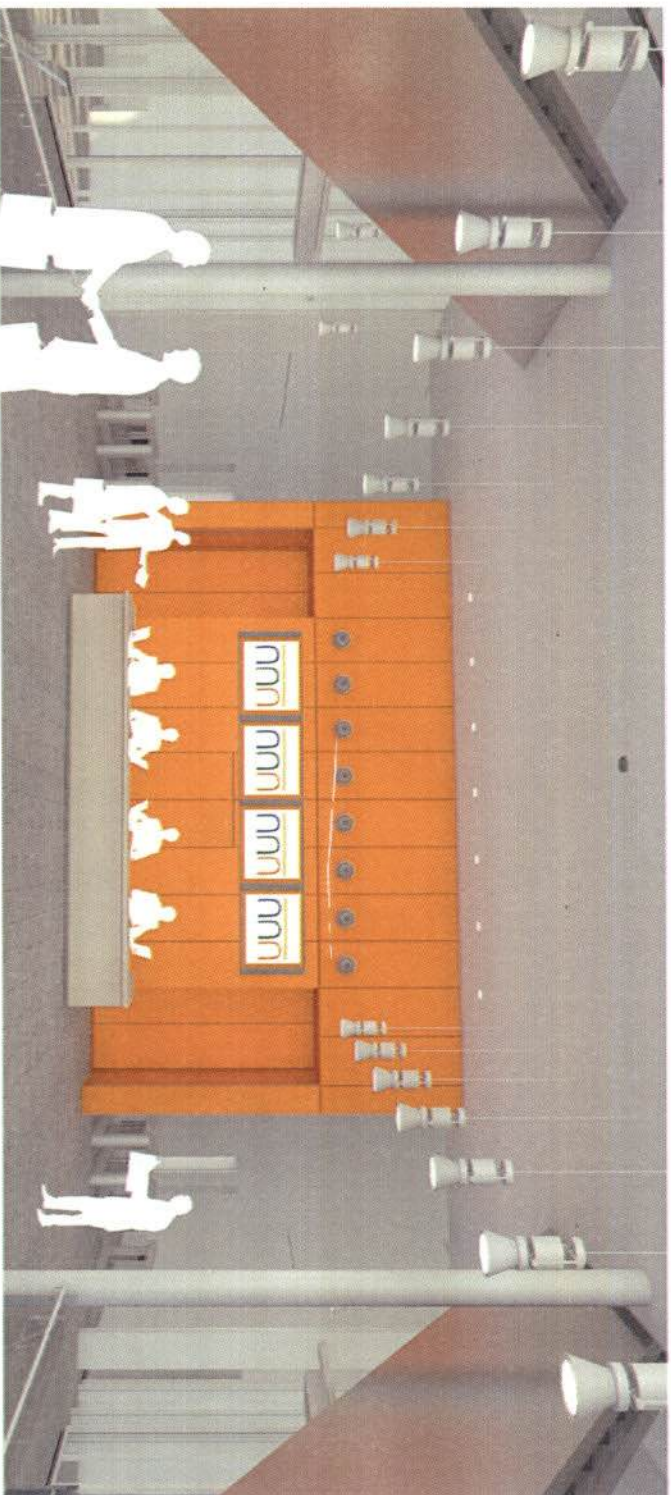
Intesa Sanpaolo
Official Global Partner
EXPO
MILANO 2015

Un edificio aperto al pubblico

L'idea-guida del progetto è stata quella di realizzare una costruzione che avesse anche una **valenza di pubblico utilizzo**. Per questo una parte della torre è aperta a tutti: **oltre agli uffici ci saranno infatti un auditorium multifunzionale, un ristorante , una sala espositiva, una terrazza panoramica dalla quale ammirare la vista della città**.

La Hall al piano terra è una **Hall pubblica** in grado di mettere in **comunicazione Corso Inghilterra con il Giardino Grosa**.

Il Nuovo Centro Direzionale, infatti, non vuole creare una barriera come tutti gli altri grattacieli, ma vuole essere il più possibile **permeabile**.



INTESA  SANPAOLO



EXPO MILANO 2015.
NOI CI SAREMO.

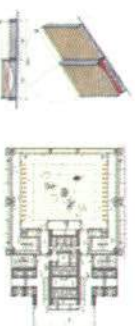
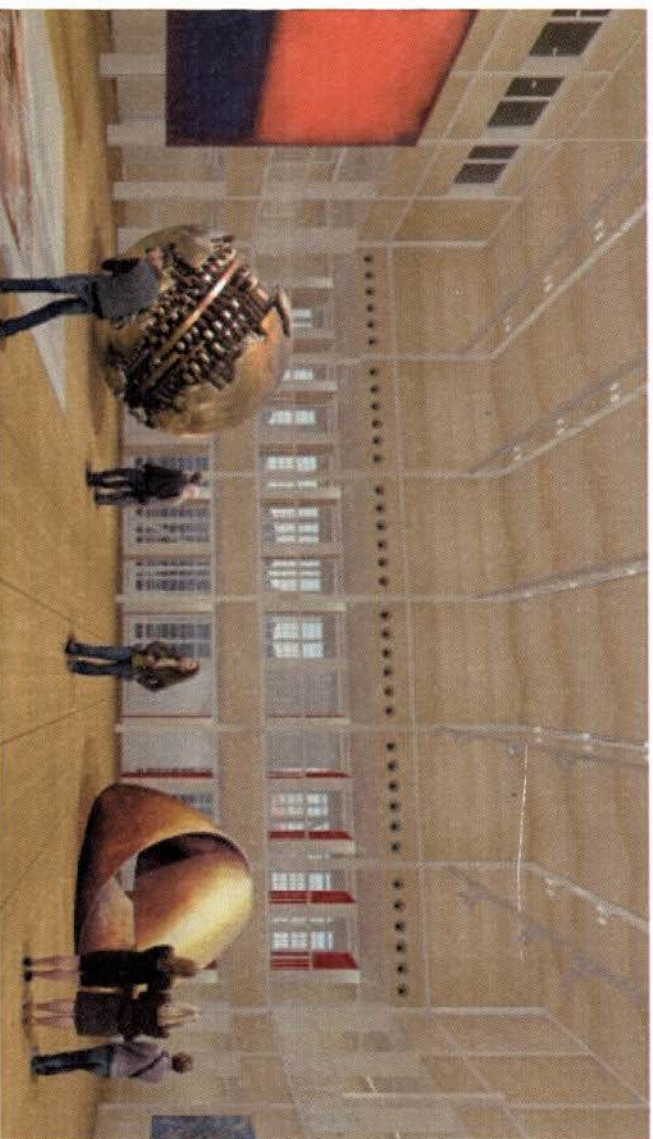


Una sala polivalente

La sala è caratterizzata dalla possibilità di **modificare la configurazione** geometrica della platea in funzione delle esigenze dell'evento ospitato, da sala con circa **364 posti** a sedere in gradinata, a sala priva di dislivelli con nessun posto a sedere.

Le modifiche di configurazione sono gestite attraverso **piattaforme motorizzate**, a cui si aggiunge un sistema di controllo dell'**efficienza acustica** ottenuto modificando le caratteristiche dei rivestimenti di parete realizzati con pannelli mobili.

La sala è corredata di cabina di regia, cabine di traduzione simultanea, sistemi di gestione audio e video con schermi mobili ed impianto di illuminazione scenica.



ESPOSIZIONI (MAX 332 POSTI)
La Sala Espositiva

INTESA  SANPAOLO



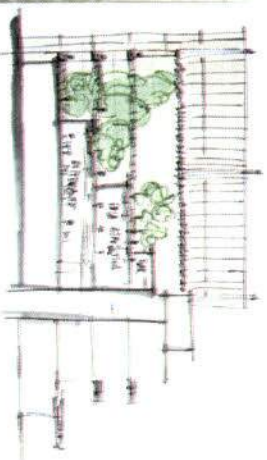
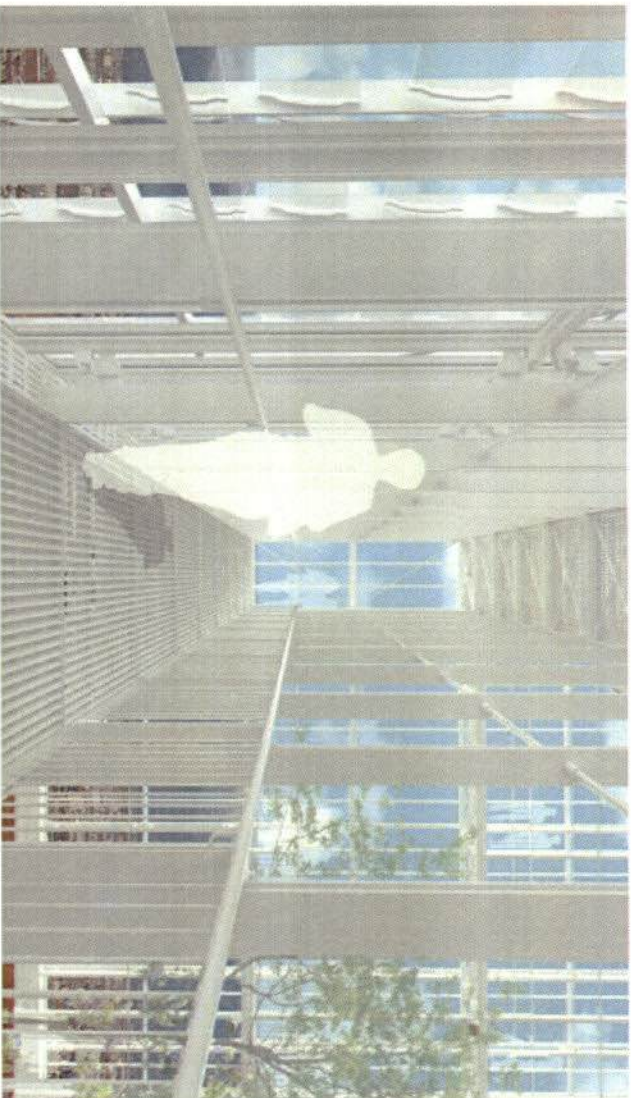
EXPO MILANO 2015.
NOI CI SAREMO.

Intesa Sanpaolo
Official Global Partner
EXPO
MILANO 2015

Una serra bioclimatica

Sulla sommità della torre è prevista una **serra bioclimatica**, in grado di ricreare **un confortevole ambiente naturale a tripla altezza**, con piani degradanti verso l'alto, affacciato sulla città.

Il piano più ampio (trentacinquesimo) dispone di una cucina e di **una vetrata climatizzata di circa 200 mq**, che può essere allestita anche come ristorante, con possibilità di fruire degli spazi esterni dove si trova il giardino, protetti dall'involucro vetrato della serra stessa. Al piano superiore si trova un ulteriore **sala di circa 145 mq fruibile in modo flessibile**, dotata di uno spazio terrazzato esterno, mentre all'ultimo piano si trova un **bar/caffetteria con terrazza**, sempre protetta dall'involucro della serra.

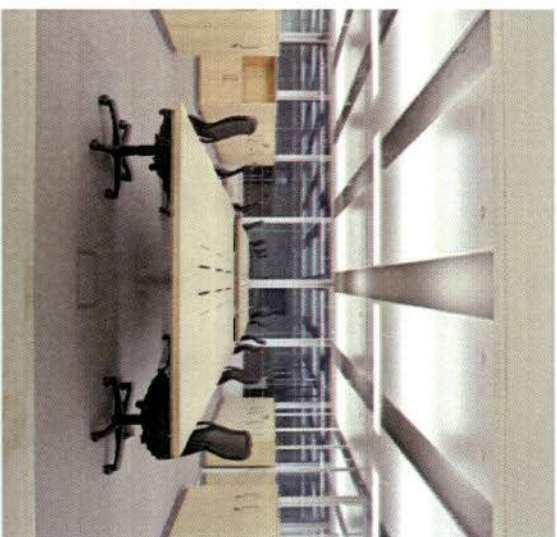
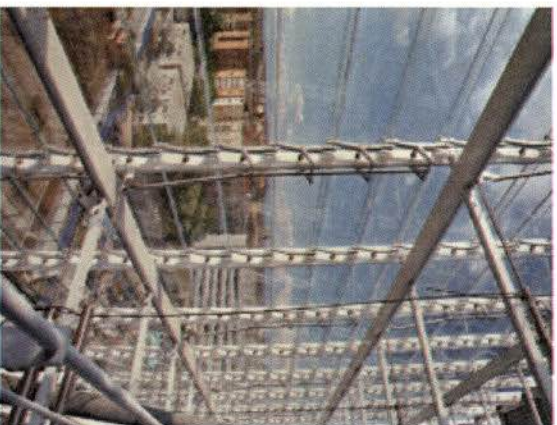


Il comfort degli spazi interni

Le **facciate interamente vetrate** e l'impiego di opportune schermature, consentono di utilizzare nella massima misura possibile l'illuminazione naturale negli ambienti di lavoro. La regolazione della luce naturale avviene mediante schermature lamellari, con vantaggi sul **risparmio di energia elettrica** e sul **comfort dei lavoratori**.

Per quanto riguarda l'**illuminazione artificiale**, nelle aree uffici è progettato un sistema di regolazione dell'intensità luminosa delle **sorgenti a LED** in funzione della quantità di luce naturale e dalla presenza di personale.

Il sistema a **pannelli radianti a soffitto**, utilizzato per la climatizzazione, comporta la presenza di estese superfici leggermente fredde o leggermente calde a seconda delle esigenze che migliorano il livello di **benessere ambientale**, rispetto ai tradizionali fan coil.



INTESA  SANPAOLO



EXPO MILANO 2015.
NOI CI SAREMO.

Intesa Sanpaolo
Official Global Partner
EXPO
MILANO 2015

La comunicazione

Un sistema di **segnaletica fissa e dinamica** per fornire agli utilizzatori della torre informazioni su eventi in programma, corsi di formazione, indicazioni di orientamento.

All'interno degli spazi pubblici è possibile trasmettere immagini e filmati di natura istituzionale.



INTESA  SANPAOLO



EXPO MILANO 2015.
NOI CI SAREMO.

Intesa Sanpaolo
Official Global Partner
EXPO
MILANO 2015

Il ristorante aziendale

Il Ristorante aziendale, *affaccia sul giardino ipogeo interno*, in uno spazio di forma a 'U'.

Può accogliere fino a circa **300 persone con 1.000 pasti giornalieri** distribuiti su più turni.

Lo stesso è strutturato su **2 linee di distribuzione pasti 'free flow'** al fine di minimizzare i tempi di attesa.



INTESA  SANPAOLO



EXPO MILANO 2015.
NOI CI SAREMO.

Intesa Sanpaolo
Official Global Partner
EXPO
MILANO 2015

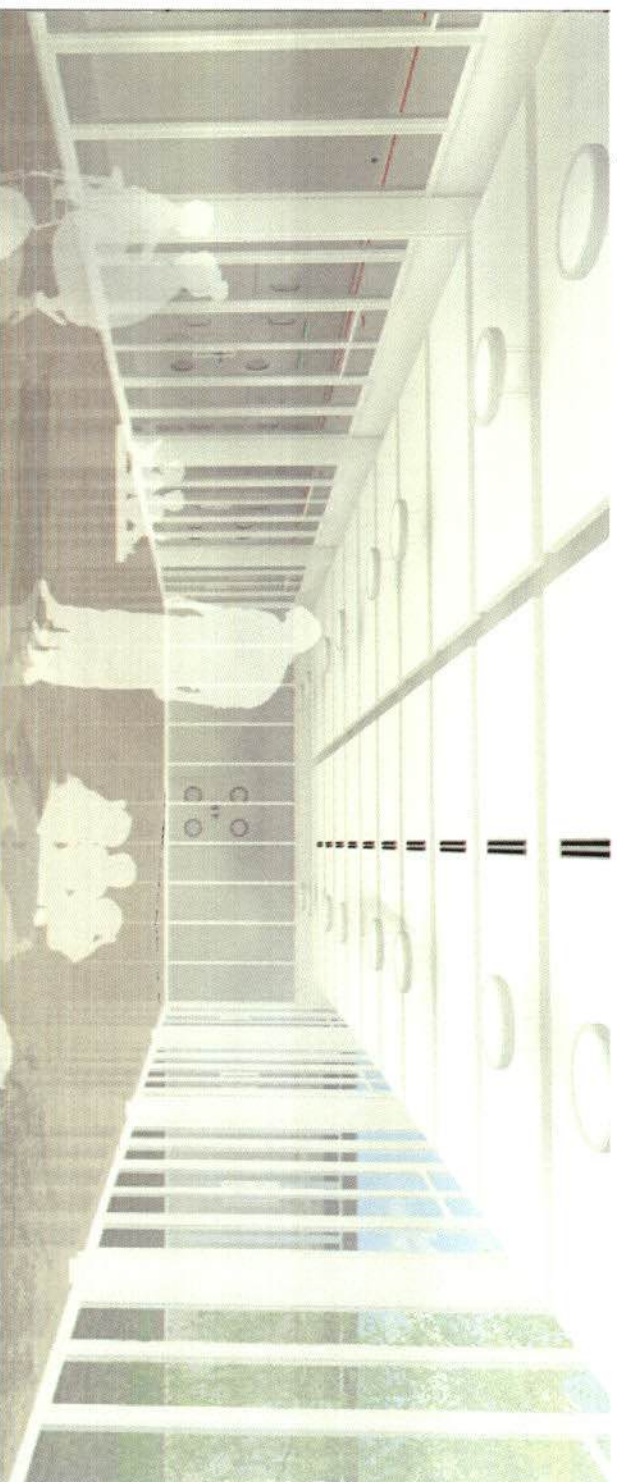
Un asilo per i bambini

Al piano 'ipogeo' trova collocazione *l'asilo nido aziendale* che, come già accade nel il giardino ipogeo del Lingotto (realizzato sempre da Renzo Piano), è un luogo che riceve luce, sole e pioggia.

L'asilo nido, che *può accogliere circa 50 bambini*, affaccia sul giardino ipogeo interno, in uno spazio circoscritto, con locali sia al chiuso che all'aperto per giocare liberamente.

I pavimenti sono immaginati in legno e ceramici per i servizi igienici.

L'arredo è previsto su misura in linea con lo standard dell'edificio con isole gioco per i bambini di volta flessibili e personalizzabili.



INTESA  SANPAOLO



EXPO MILANO 2015.
NOI CI SAREMO.

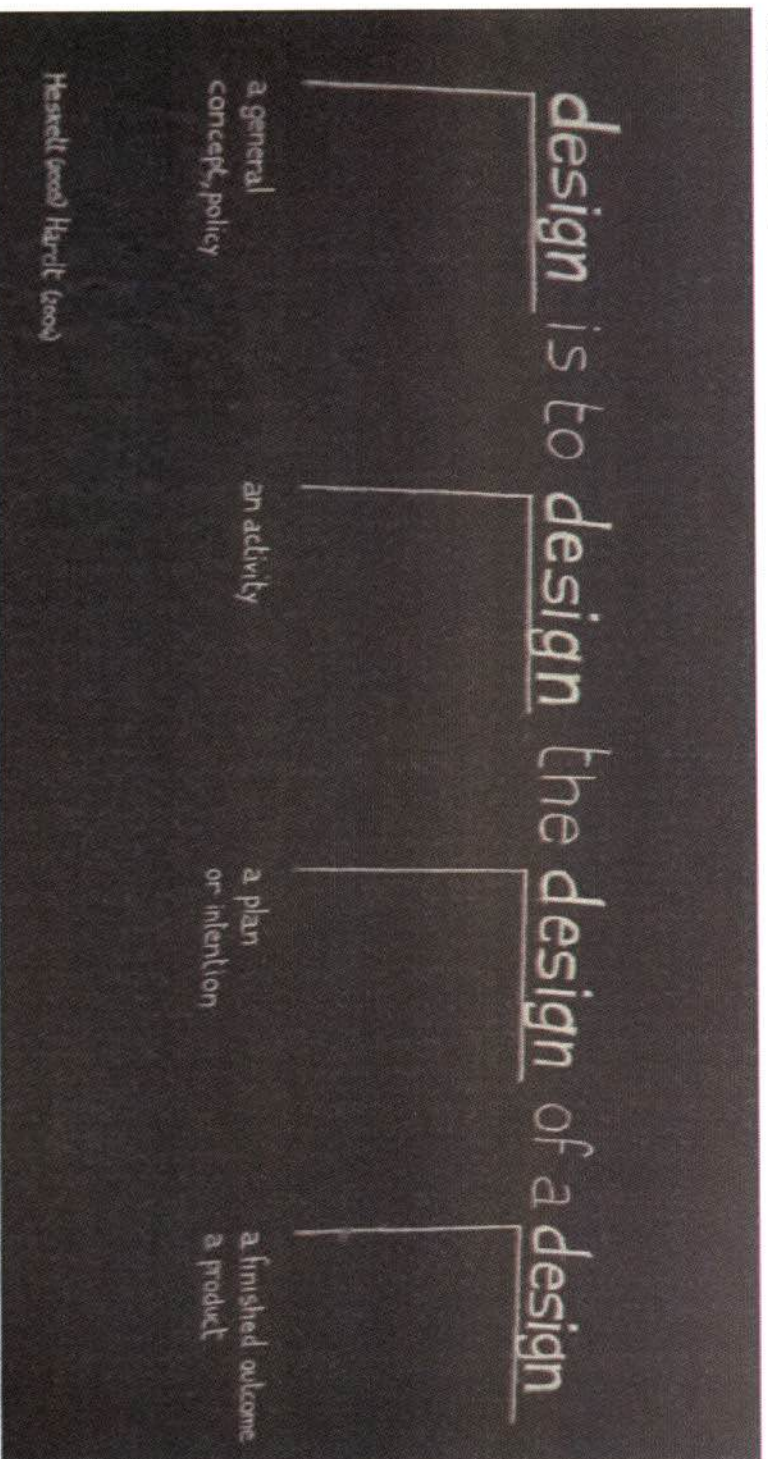
Intesa Sanpaolo
Official Global Partner

MILANO 2015

Uno Spazio per l'innovazione

Il Centro per l'Innovazione del Gruppo Intesa Sanpaolo avrà sede a Torino e la base **sarà il piano 8° del nuovo Grattacielo** con spazi flessibili e multifunzionali.

Il nuovo Centro avrà il compito di **diffondere la cultura dell'innovazione all'interno del Gruppo**, supportando la gestione di specifiche fasi progettuali, attraverso un laboratorio creativo e interdisciplinare.



INTESA  SANPAOLO



EXPO MILANO 2015.
NOI CI SAREMO.

Intesa Sanpaolo
Official Global Partner


La Formazione

Il piano 7° del Nuovo Centro Direzionale, accoglierà aule per la formazione del personale.

Le aule per la formazione **sono 8, completamente flessibili e modulabili**, grazie all'utilizzo di pareti impacchettabili che permettono **una rapida trasformazione** degli spazi in funzione delle necessità.

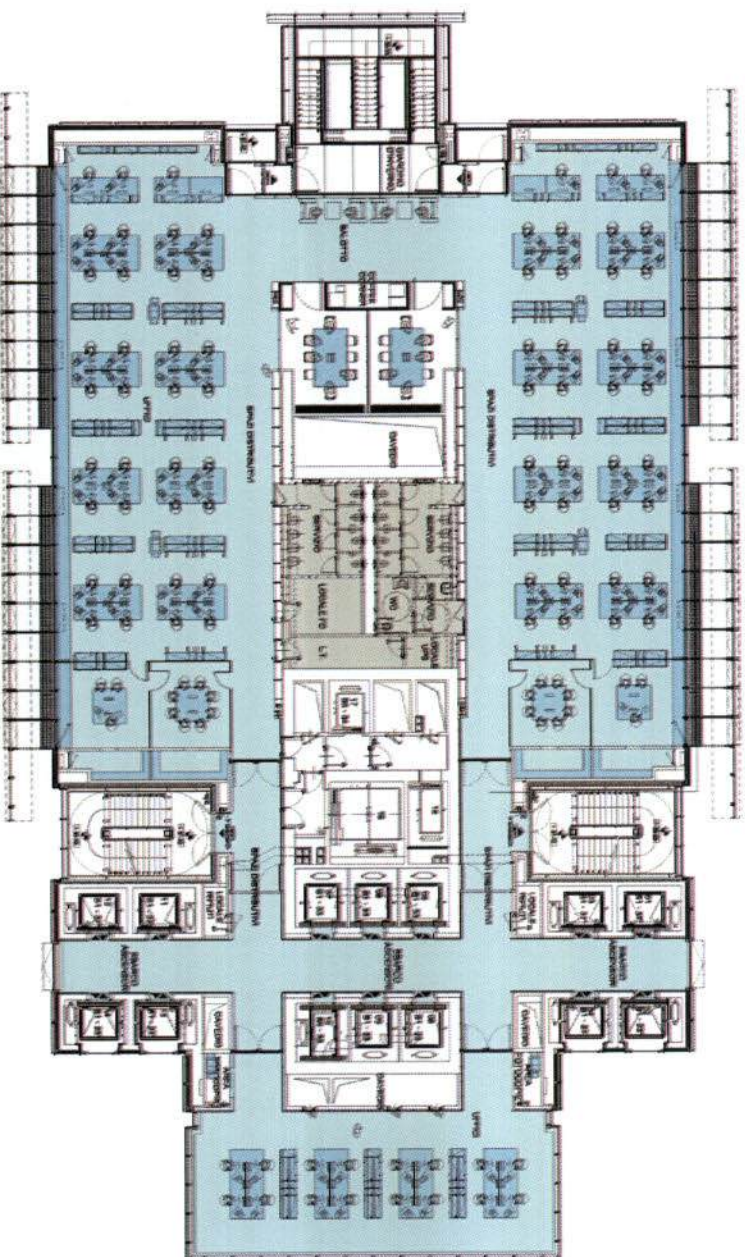


Gli spazi di lavoro

Il lay out è caratterizzato dalla ricerca della massima flessibilità.

A seconda delle varie configurazioni, la capienza di piano può variare da circa **80 a 100 risorse**, con la disponibilità da 2 a 4 sale riunioni.

Su ogni tavolo possono lavorare **4 persone**, ma si può agevolmente passare ad una configurazione a **6 in funzione delle esigenze**.



INTESA



SANPAOLO



EXPO MILANO 2015.
NOI CI SAREMO.

Intesa Sanpaolo
Official Global Partner
EXPO
MILANO 2015

Gli spazi di lavoro – *Temporary meeting*

Tutto ciò consentirà di liberare tavoli da adibire a “*Temporary meeting*” o tavoli dedicati a gruppi di lavoro.

Il concetto innovativo che sta alla base del Nuovo Centro Direzionale, è: “*puoi lavorare dove vuoi e la configurazione degli uffici cambia in funzione delle esigenze*”.

Con PC portatili e telefoni integrati si avrà la massima mobilità.



INTESA  SANPAOLO



EXPO MILANO 2015.
NOI CI SAREMO.

Intesa Sanpaolo
Official Global Partner

MILANO 2015

Gli spazi di lavoro – *Incontri informali*

Ad ogni piano è previsto uno spazio che si affaccia su un giardino verticale integrato con una scala aerea interamente vetrata e panoramica dove è pensato uno spazio dedicato ad *incontri informali*.



INTESA SANPAOLO



EXPO MILANO 2015.
NOTI CI SAPEMO.

